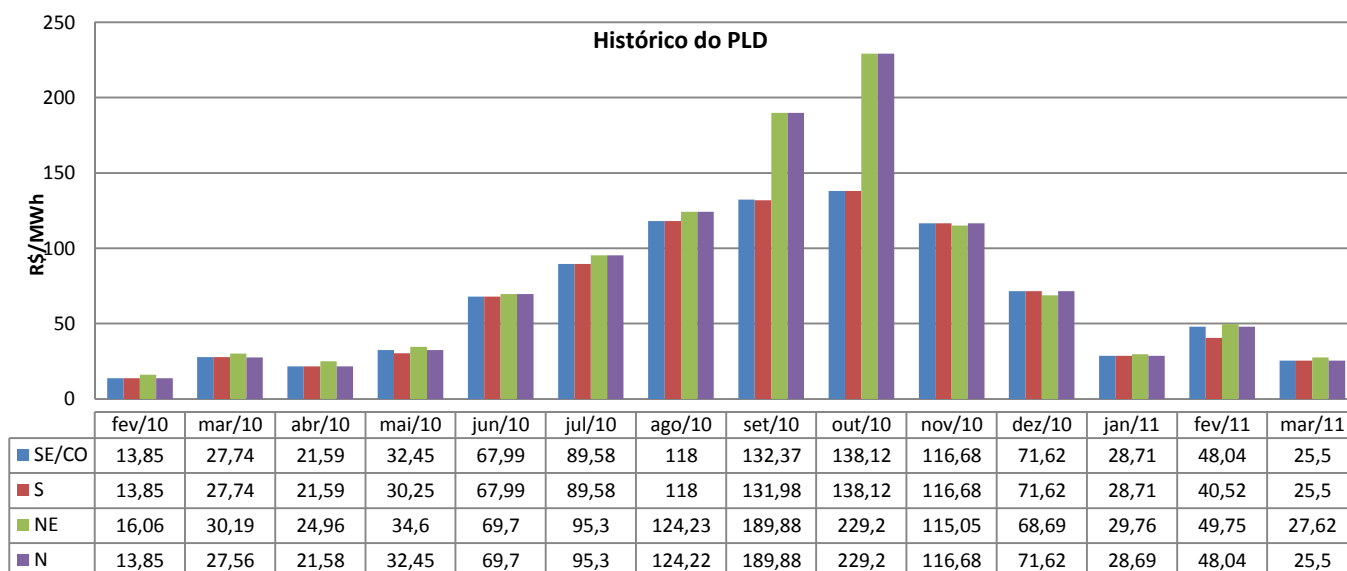


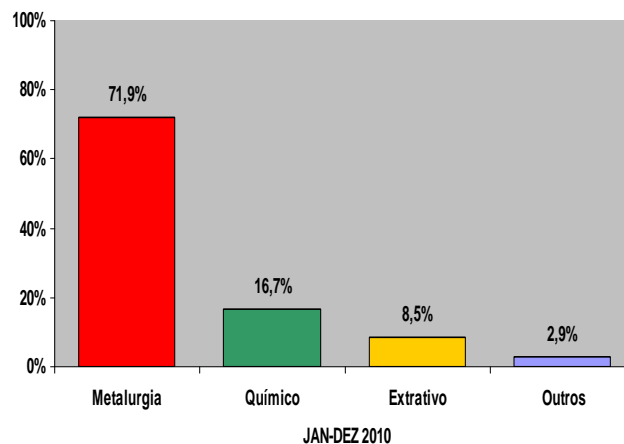
**PLD – PREÇO DAS LIQUIDAÇÕES DAS DIFERENÇAS**

Preço semanal: 26/03/2011 à 01/04/2011					Preços médios	
R\$ / MWh	SE/CO	S	NE	N	SE/CO	
Pesada	12,08	12,08	12,08	12,08	S	12,08
Média	12,08	12,08	12,08	12,08	NE	12,08
Leve	12,08	12,08	12,08	12,08	N	12,08

*O Preço de Liquidação de Diferenças- PLD na 1ª semana de Abril atinge o preço mínimo em todos os submercados. As previsões de aflúncias para o mês de Abril são otimistas, havendo vertimento turbinável em diversos reservatórios, o que contribuiu para a queda de preços. Porém, ao longo do mês é previsto que o preço suba um pouco, saindo do patamar mínimo, mas permanecendo com valores baixos.*


**Mercado livre**

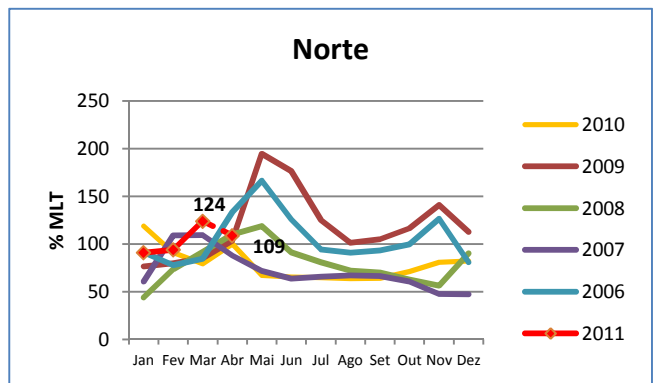
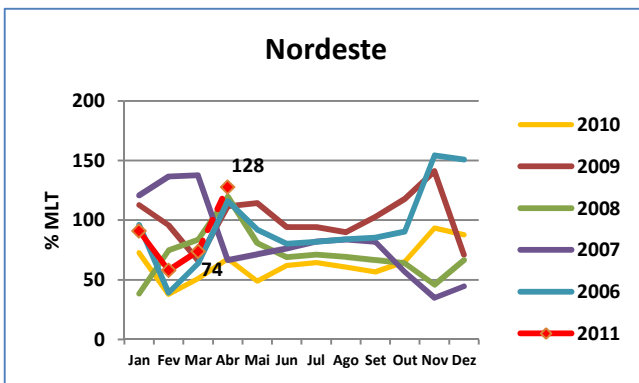
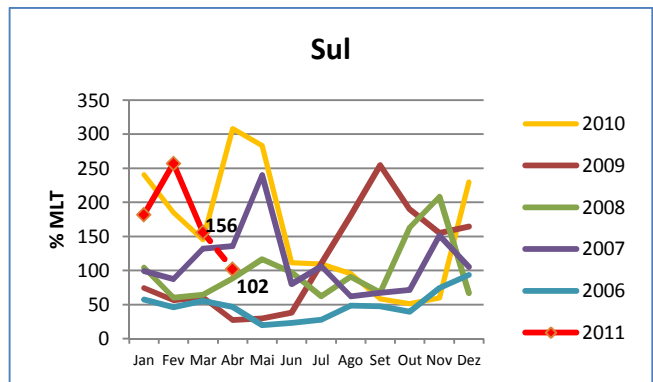
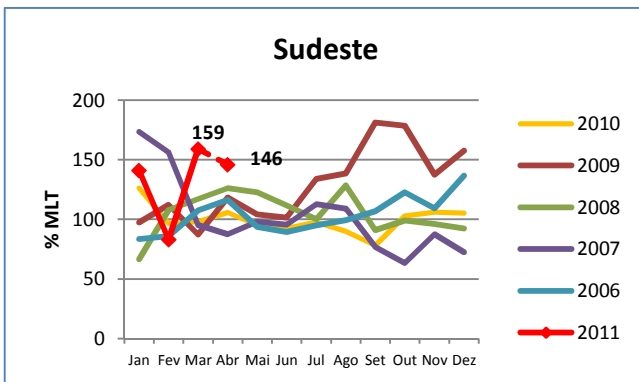
O consumo dos consumidores livres e especiais já respondem por 25% do total do consumo do SIN. Atualmente existem 482 consumidores livres e 469 consumidores especiais. O maior crescimento da classe de agentes ocorreu com os consumidores especiais, que apresentou um crescimento de 92% em relação ao ano anterior. Entre os consumidores livres o maior consumo está no de metalurgia e produtos de metal, seguido do setor químico, ramos de extração de minerais metálicos e não-metálicos e dos ramos de veículos e transportes.

**Participação dos setores industriais na carga dos consumidores livres conectados a rede básica**




**PREVISÃO DE VAZÕES**

As vazões dos reservatórios foram muito favoráveis durante o mês de Março, apresentando um realizado superior do que o previsto pelo PMO de Março em todos os submercados. No subsistema Sudeste o previsto para Março era de 91% MLT e fechou o mês com 159% MLT (4º Março do histórico). No subsistema Sul, o previsto para Março era de 155 % MLT e verificou-se 156% MLT (12º Março do histórico). No subsistema Nordeste, o previsto era de 43% MLT e o verificado foi de 74% do MLT (52º do histórico). E finalmente no Subsistema Norte o previsto era de 89% MLT e o realizado foi de 124% MLT (14º do histórico) .



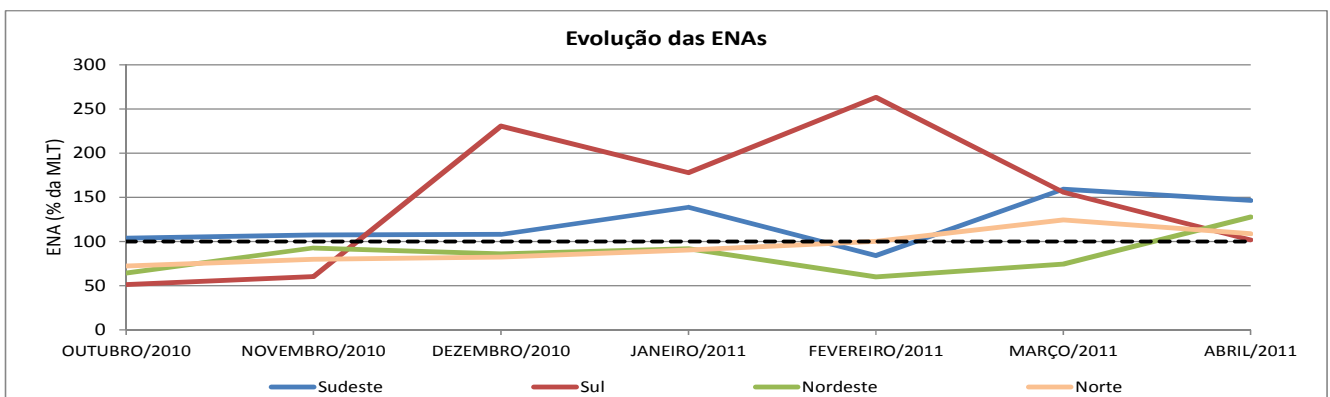
As previsões de vazões para Abril, seguem na tabela ao lado:

Submercado:	ABRIL	
	Previsto (% MLT)	Posição no ranking*
Sudeste	146	6º
Sul	102	34º
Nordeste	128	20º
Norte	109	28º

\*Ranking histórico decrescente de um total de 80 anos

MLT = vazão média de longo termo (onde 100% representa a média)

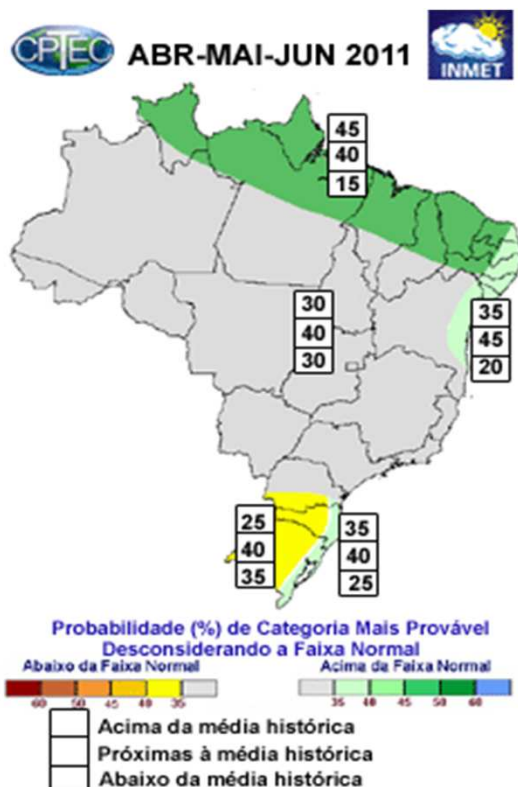
Fonte: ONS



**CLIMATOLOGIA DE PRECIPITAÇÃO**

O mês de Março foi bastante favorável em precipitações em grande parte do País. Durante a última quinzena, os índices pluviométricos estiveram acima da climatologia nas Sub Bacias Rio Grande, Paranaíba, Rio Doce e Paraíba do Sul, bem como na Bacia do São Francisco. Nas Sub Bacias Tietê e Alto Paraguai, a chuva ficou em torno da climatologia. Já nas Sub Bacias dos Rios Jacuí, Iguaçu, Paranapanema, Parnaíba, e também nas Bacias do Uruguai e Tocantins, a chuva ficou abaixo da climatologia. Para os próximos 10 dias é previsto uma frente fria que atinge o Sudeste ocasionando chuvas ao longo do litoral. Mas durante o mês de Abril haverá uma redução do nível de precipitações.

Fonte: ONS e CPTEC



As previsões de precipitação e temperatura para os meses de Abril, Maio e Junho são:

**Sul:**

**Precipitação:** variando entre a média e abaixo da média histórica.

**Temperatura:** abaixo da média histórica

**Sudeste:**

**Precipitação:** próxima da média

**Temperatura:** próxima da média.

**Centro- Oeste:**

**Precipitação:** próxima da média

**Temperatura:** próxima da média.

**Nordeste:**

**Precipitação:** acima da média histórica no trecho a jusante da UHE Boa Esperança, na bacia do rio Parnaíba. Nas demais áreas, próxima da média.

**Temperatura:** próxima da média histórica.

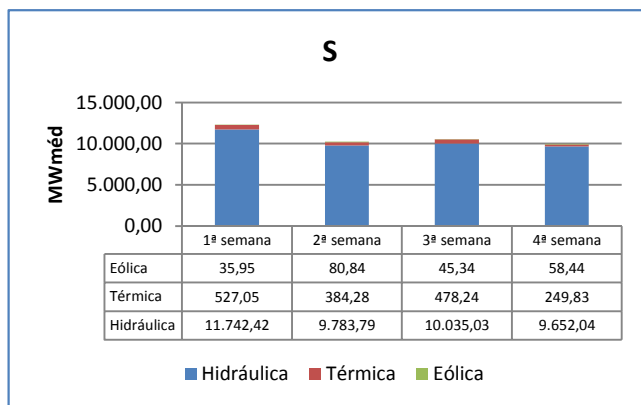
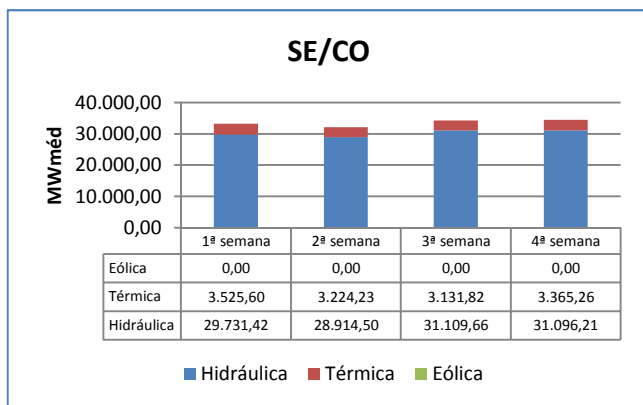
**Norte:**

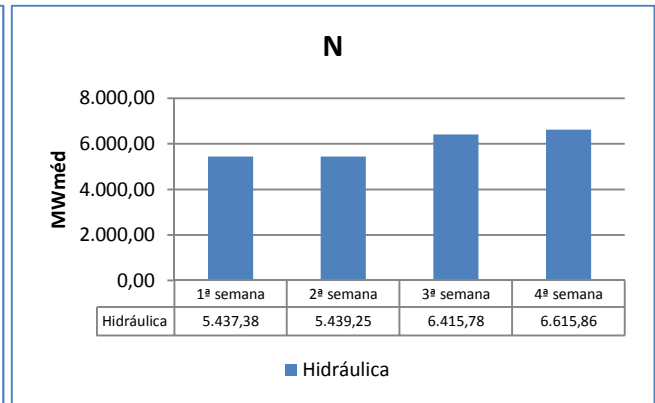
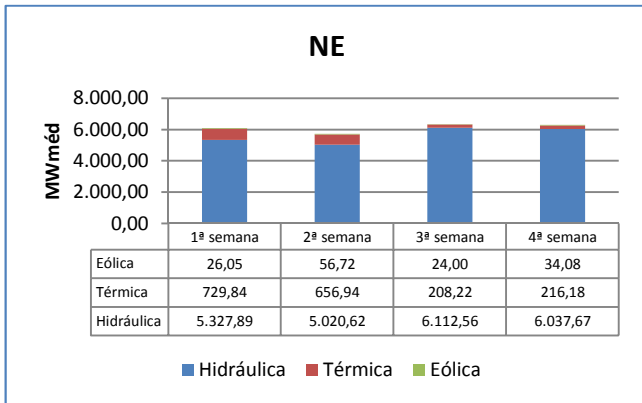
**Precipitação:** próxima da média.

**Temperatura:** próxima da média.

**OFERTA E DEMANDA**

Os gráficos abaixo mostram a geração de energia hidráulica, térmica e eólica semanal por subsistema. Aqui não está computado a geração nuclear de Angra e a geração da 5ª semana de Março que ainda não findou.



**OFERTA E DEMANDA**


Os gráficos abaixo mostram a carga de energia (consumo + perdas) em Mwmédio semanal por subsistema. Os dados da 5ª semana são estimados segundo a 3ª revisão semanal do ONS. De um modo geral, a carga foi inferior ao previsto em todos os Subsistemas. A carga de energia na 2ª semana de Março foi baixa devido aos feriados do carnaval. No Sudeste, a carga foi 2,5% inferior ao previsto no Plano Anual de Operação Energética (PEN-2010) e 4,0% inferior ao previsto no Planejamento mensal da operação do ONS (PMO – Março). No Sul, a carga foi 1,4% inferior ao previsto no PEN e no PMO. No Nordeste a carga foi de 4,9% inferior ao previsto no PEN e 1,9% inferior ao previsto no PMO. No subsistema Norte a carga foi 5,9% inferior ao previsto no PEN e 0,3% inferior ao previsto no PMO de Março. Outro fator que contribuiu para a diminuição da carga no SIN, foram as diminuições de temperaturas, ocasionadas pelas chuvas.

Fonte: ONS

