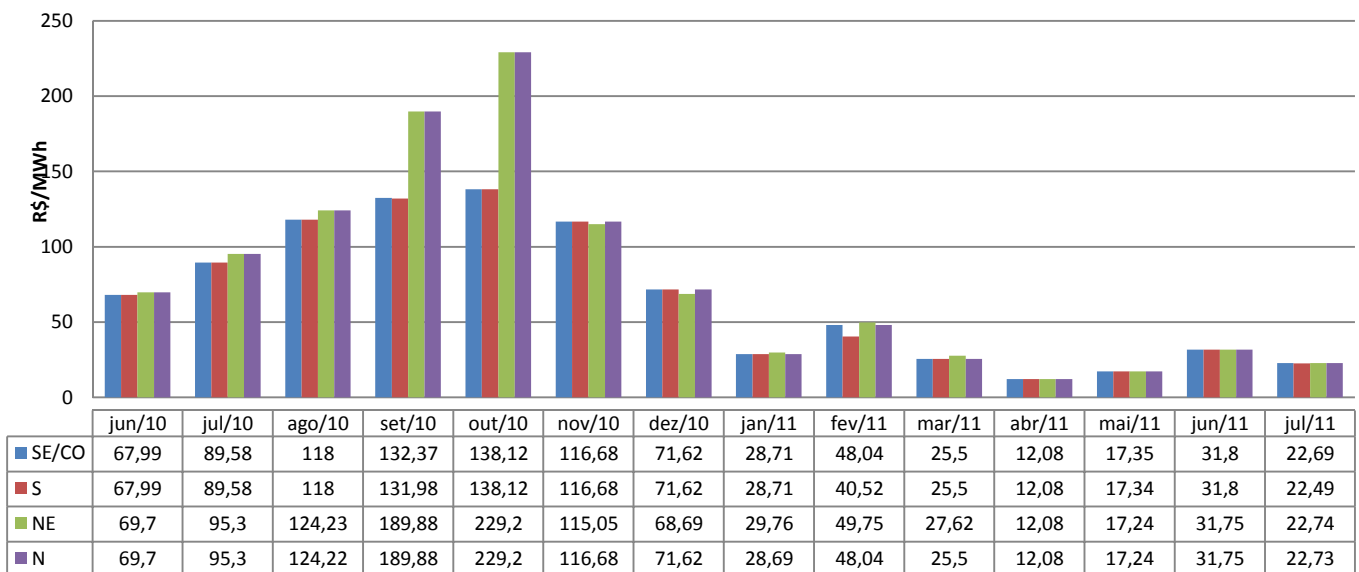


**PLD – PREÇO DAS LIQUIDAÇÕES DAS DIFERENÇAS**

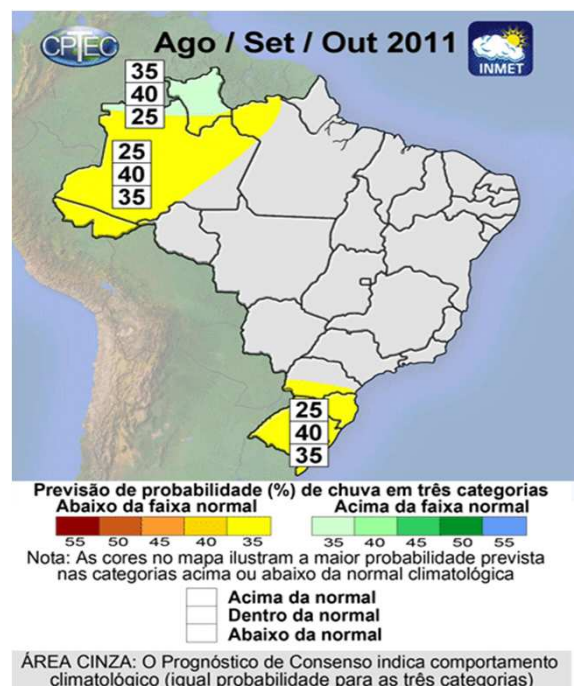
Preço semanal: 06/08/2011 à 12/08/2011					Preços médios	
R\$ / MWh	SE/CO	S	NE	N	SE/CO	
Pesada	12,11	12,11	12,11	12,11	S	12,08
Média	12,08	12,08	12,08	12,08	NE	12,08
Leve	12,08	12,08	12,08	12,08	N	12,08

*O Preço de Liquidações das Diferenças – PLD desce em todos os submercados na 2ª semana do mês de Agosto, atingindo o PLD mínimo nos patamares médio e pesado em todos os submercados, devido à elevação da previsão de aflúncias nos submercados Sul e Sudeste.*

**Histórico do PLD**

**CLIMATOLOGIA DE PRECIPITAÇÃO**

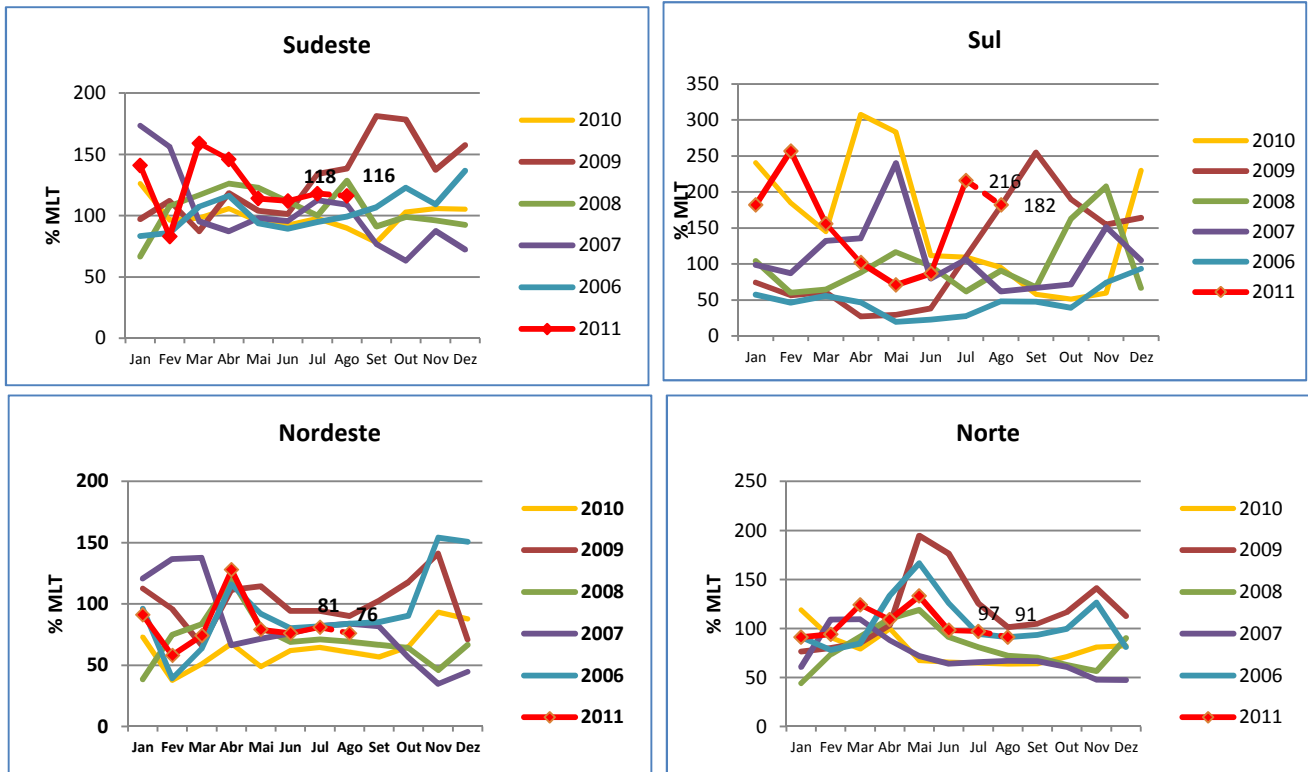
O mês de Julho normalmente é um período seco e houve à redução dos índices pluviométricos em grande parte do Brasil como era esperado. Destacam-se os volumes de chuva acima da normalidade na região das Sub-Bacias Jacuí e Iguaçu e na Bacia Uruguai. Para o mês de Agosto é esperado precipitação acima da média na maioria das Bacias brasileiras e temperatura próxima da média. O ONS apresentou um estudo com a análise de ENAS com semelhanças climáticas para indicação de tendências climáticas para o verão de 2012 e este estudou apontou a configuração de um novo episódio de La Niña a partir do mês de outubro de 2011 ou a permanência da neutralidade.

Fonte: ONS e CPTEC



**PREVISÃO DE VAZÕES**

O mês de Julho apresentou vazões superiores às previstas no PMO de Julho em todos os submercados. No Sudeste o esperado era 112% MLT e fechou o mês com 118% do MLT (13º do histórico). O Sul teve um desempenho excelente, o esperado era de 111% MLT e verificou-se 216% MLT (4º do histórico). No Nordeste o previsto esteve muito próximo do verificado. O previsto era de 80% do MLT e verificou-se 81% do MLT (61º do histórico). No Norte o previsto era de 91% do MLT e verificou-se 97% do MLT (42º do histórico).



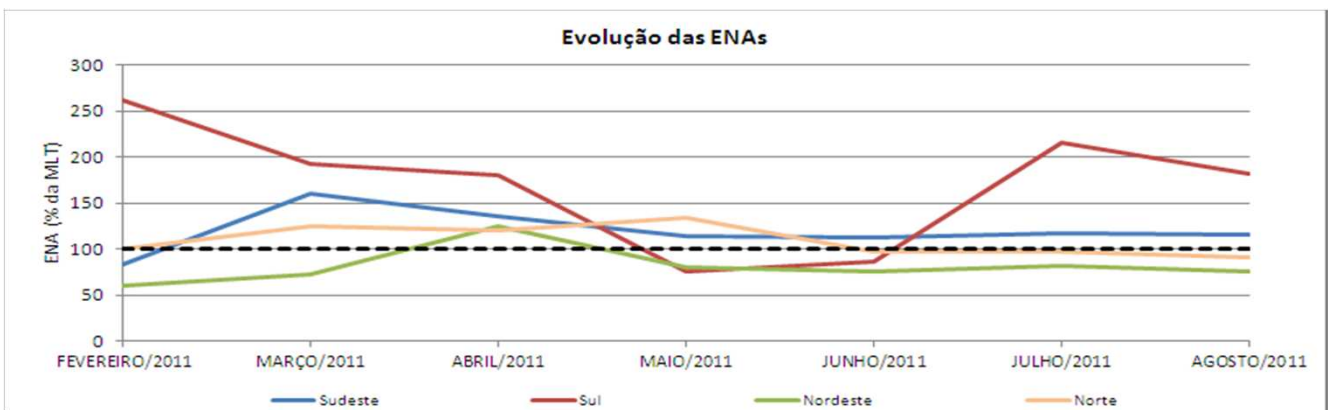
As previsões de vazões para Agosto, seguem na tabela ao lado:

\*Ranking histórico decrescente de um total de 81 anos

**MLT = vazão média de longo termo**  
(onde 100% representa a média)

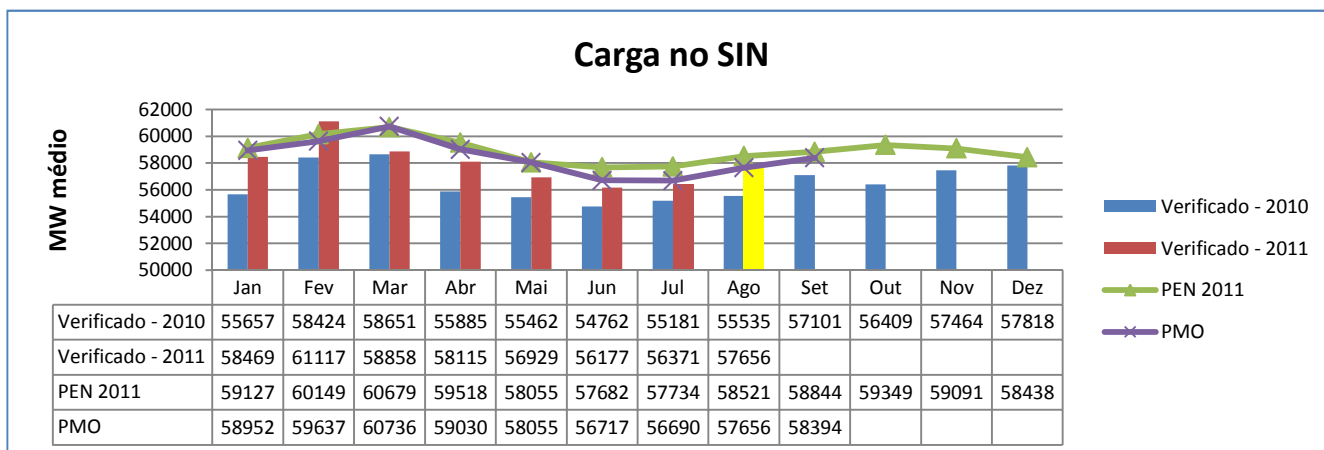
Submercado:	Revisão da	AGOSTO	
	previsão inicial (%MLT)	Previsão inicial (% MLT)	Posição no ranking*
Sudeste	147	116	18º
Sul	243	182	10º
Nordeste	79	76	68º
Norte	92	91	48º

Fonte: ONS

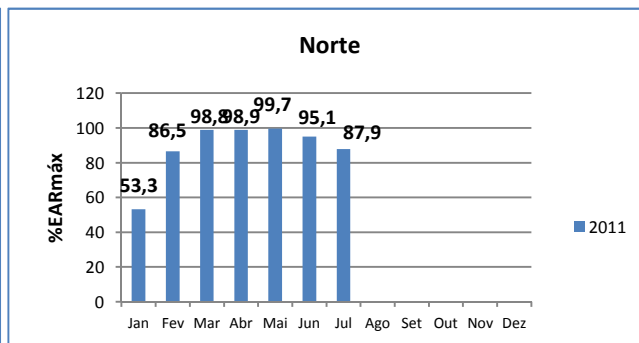
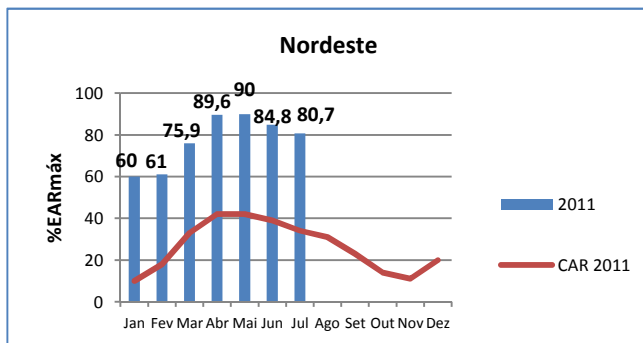
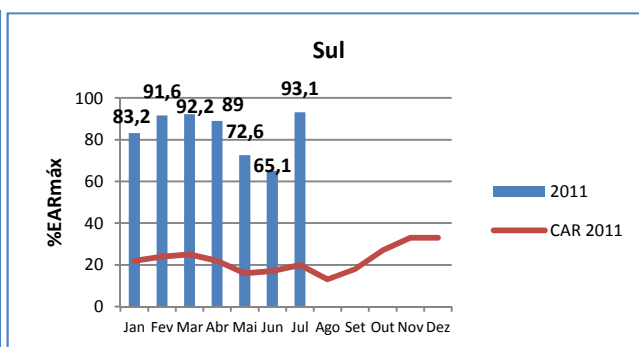
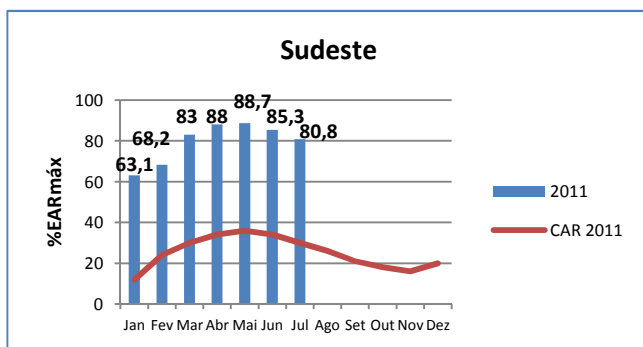


**CARGA**

A carga verificada no SIN no mês de Julho foi inferior a prevista no PEN 2011 (desvio de -2,4%) e no PMO de Julho (desvio de -0,6%). No gráfico abaixo os valores da carga verificada de Agosto são previstas. Em relação ao ano passado, a carga do mês de Julho cresceu 2,2%. Porém, em relação crescimento acumulado no ano, a carga cresceu 5,1%. A carga foi inferior a prevista provavelmente devido à baixa temperatura e a diminuição do uso de ar-condicionado. Mesmo na análise da carga por subsistema, todos apresentaram um verificado inferior ao previsto no mês de Julho. Fonte: ONS

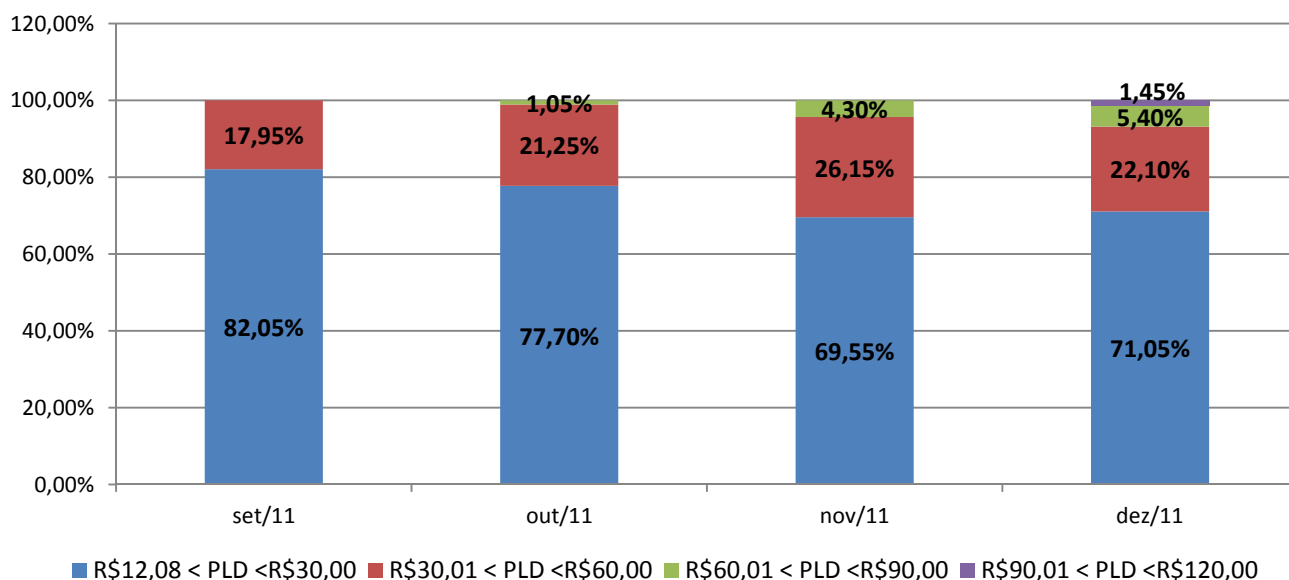

**NÍVEL DOS RESERVATÓRIOS**

Os gráficos abaixo mostram a Energia Armazenada- EAR dos reservatórios de cada subsistema e a Curva de aversão ao risco - CAR vigente. Para esta época do ano o nível dos reservatórios estão em um nível excelente, com especial destaque para o subsistema Sul, que estava baixo em Junho e reverteu completamente sua situação em Julho. Fonte: ONS



**Previsão de preço (Newave)**

Abaixo apresentamos a distribuição de probabilidade de PLD para os próximos meses do ano de 2011. Esta distribuição foi desenvolvida à partir das 2000 séries sintéticas de Custo Marginal de Operação – CMO, geradas pelo programa Newave do mês de Agosto de 2011. Conforme mostra o gráfico abaixo, o maior percentual de chance é que o PLD valerá menos que R\$ 30,00 o MWh nos próximos meses.

**Probabilidade de PLD para SE/CO em 2011**


Média das séries do Newave				
Submercado	Set./11	Out./11	Nov./11	Dez./11
SE/CO	R\$ 21,28	R\$ 22,79	R\$ 24,15	R\$ 26,01
S	R\$ 19,79	R\$ 22,22	R\$ 24,71	R\$ 26,31
NE	R\$ 21,28	R\$ 22,95	R\$ 25,25	R\$ 28,30
N	R\$ 21,28	R\$ 22,95	R\$ 25,02	R\$ 27,29