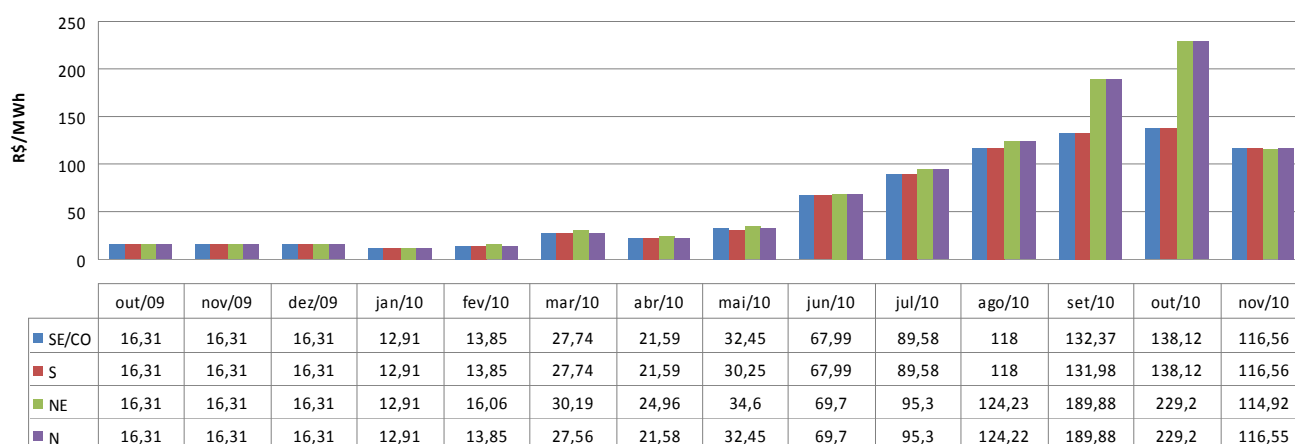


PLD – PREÇO DAS LIQUIDAÇÕES DAS DIFERENÇAS

Preço semanal: 27/11/2010 à 03/12/2011					Preços médios	
R\$ / MWh	SE/CO	S	NE	N	SE/CO	
Pesada	80,75	80,75	80,75	80,75	S	79,24
Média	80,75	80,75	76,58	80,75	NE	77,03
Leve	76,58	76,58	76,58	76,58	N	79,24

A perspectiva de aumento nas vazões dos rios e a conseqüente diminuição de geração térmica faz o preço das liquidações das diferenças – PLD, cair na 1ª semana de Dezembro em todos os submercados.

Histórico do PLD


Fonte: CCEE

FATOS RELEVANTES

- Entre os dias 29 de Novembro e 10 de Dezembro de 2010, serão realizadas a 16ª edição da **Conferência das Partes (COP-16)** da Convenção-Quadro das Nações Unidas sobre Mudança do Clima - CQNUMC (ou UNFCCC, em inglês) e a 6ª Conferência das Partes (MOP-06), ou Reunião das Partes do Protocolo de Quioto. Os eventos serão realizados em Cancún/México, e contarão com a participação de uma multiplicidade de países engajados nas negociações da política internacional climática. No âmbito das empresas do setor elétrico, o acompanhamento das discussões da COP-16 insere-se numa visão de médio e longo prazos para contextualizar a influência do setor em relação às estratégias políticas climáticas no Brasil, especialmente, na proposição de critérios objetivos que maximizem a internalização das externalidades ambientais e, portanto, induzam a uma maior participação de fontes renováveis na matriz elétrica brasileira. Os interessados nas negociações sobre as mudanças climáticas em Cancún encontrarão informações atualizadas no website da UNFCCC www.unfccc.int e no web site oficial da conferência: <http://www.cc2010.mx/en/>.

O MECANISMO DE CESSÃO DO LER

O mecanismo de cessão para os Contratos de Energia de Reserva – CER, fonte Biomassa, oriundos do 1º Leilão de Energia de Reserva – LER, a ser aplicado para o ano de 2010, está aprovado.

Dentre os vários pontos discutidos para a correta implantação do mecanismo, o principal tema que orienta toda sua execução é a definição do montante de energia passível de seção.

A aplicação deste mecanismo para as usinas térmicas foram definidos dois tipos de energias passíveis de serem cedidas, quais sejam:

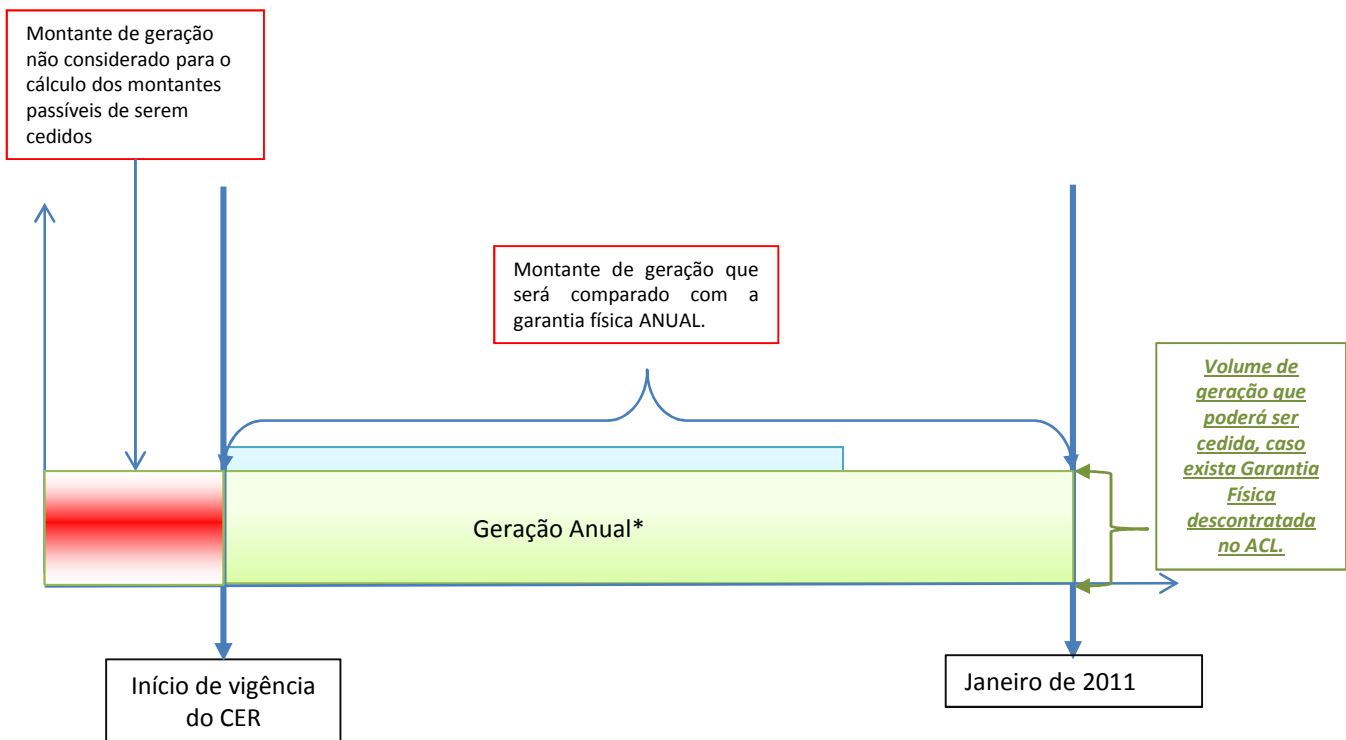
Energia cedida atrelada ao lastro física da usina – Toda Usina que possuir geração (efetivamente verificada/alocada) inferior à garantia física (MWh) ambos destinado ao ACL, poderá optar em registrar termo de cessão, caso possua sobra de garantia física no ACL, ou seja garantia física descontratada. O agente caso não tenha, poderá registrar novos contratos de compra de forma a descomprometer sua garantia física do ACL. Destaca-se que o limite da seção neste caso é a sobra da geração alocada ao ACL e não a garantia física.

Energia cedida não atrelada ao lastro física da usina – Toda Usina que possuir geração (efetivamente verificada/alocada) superior ao montante de garantia física (MWh) no ACL, poderá optar em registrar termo de cessão, sem possuir a obrigatoriedade de possuir sobra de garantia física no ACL, ou seja, garantia física descontratada

1ª HIPÓTESE (Energia cedida atrelada ao lastro física da usina):

Condições :

- **Montante de GERAÇÃO do ACL INFERIOR ao montante de GARANTIA FÍSICA do ACL**

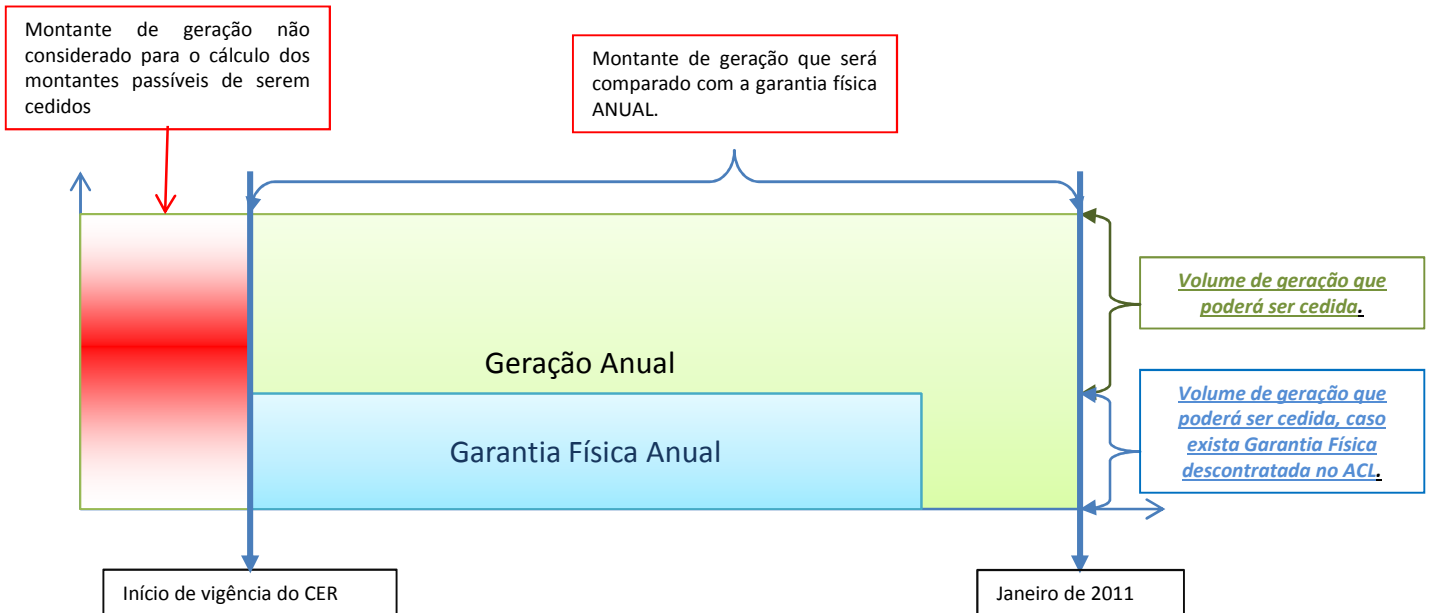


NESTA 1ª HIPÓTESE, NÃO É NECESSÁRIO O AGENTE TER CUMPRIDO SEU COMPROMISSO NO ACR (geração (MWh) destinada ao ACR inferior ao montante de Garantia física (MWh) vendida no Leilão).

Ou seja, nessa condição um agente poderia fazer cessão dele pra ele mesmo, pois, teria a necessidade de compra para cumprimento do contrato e teria também energia para ceder, caso houvesse garantia física descontratada no ACL.

2ª HIPÓTESE (Energia cedida não atrelada ao lastro física da usina):
Condições :

- **Montante de GERAÇÃO do ACL SUPERIOR ao montante de GARANTIA FÍSICA do ACL**
- **Cumprimento Integral do CER (geração (MWh) destinada ao ACR igual ao montante de Garantia física (MWh) vendida no Leilão).**



O período a ser considerado para aferição dos montantes passíveis de cessão de 2010 deverá ser o menor entre 12 meses (fevereiro de 2010 à janeiro de 2011) ou o número de meses entre o início da safra de 2010 declarado pela usina até janeiro de 2011.

Todos os ajustes financeiros da energia doada por meio dos termos de cessão, originalmente liquidada no ACL ao Preço da Liquidação das Diferenças - PLD, no mês da sua realização, serão deduzidas do próximo pagamento da Receita Fixa do agente cedente.

As retenções das receitas fixas das usinas em atraso se manterão até que seja processado o mecanismo e consequentemente considerada as energias advindas das cessões.

COMENTÁRIOS DA NOVA ENERGIA

A forma do mecanismo proposto notadamente cria dois tratamentos distintos para as usinas que participaram do mesmo certame.

As usinas deficitárias recebem energia automaticamente das usinas superavitárias desde que constantes do mesmo CER, sem a transferência de um MWh de lastro físico (garantia física) do ACL.

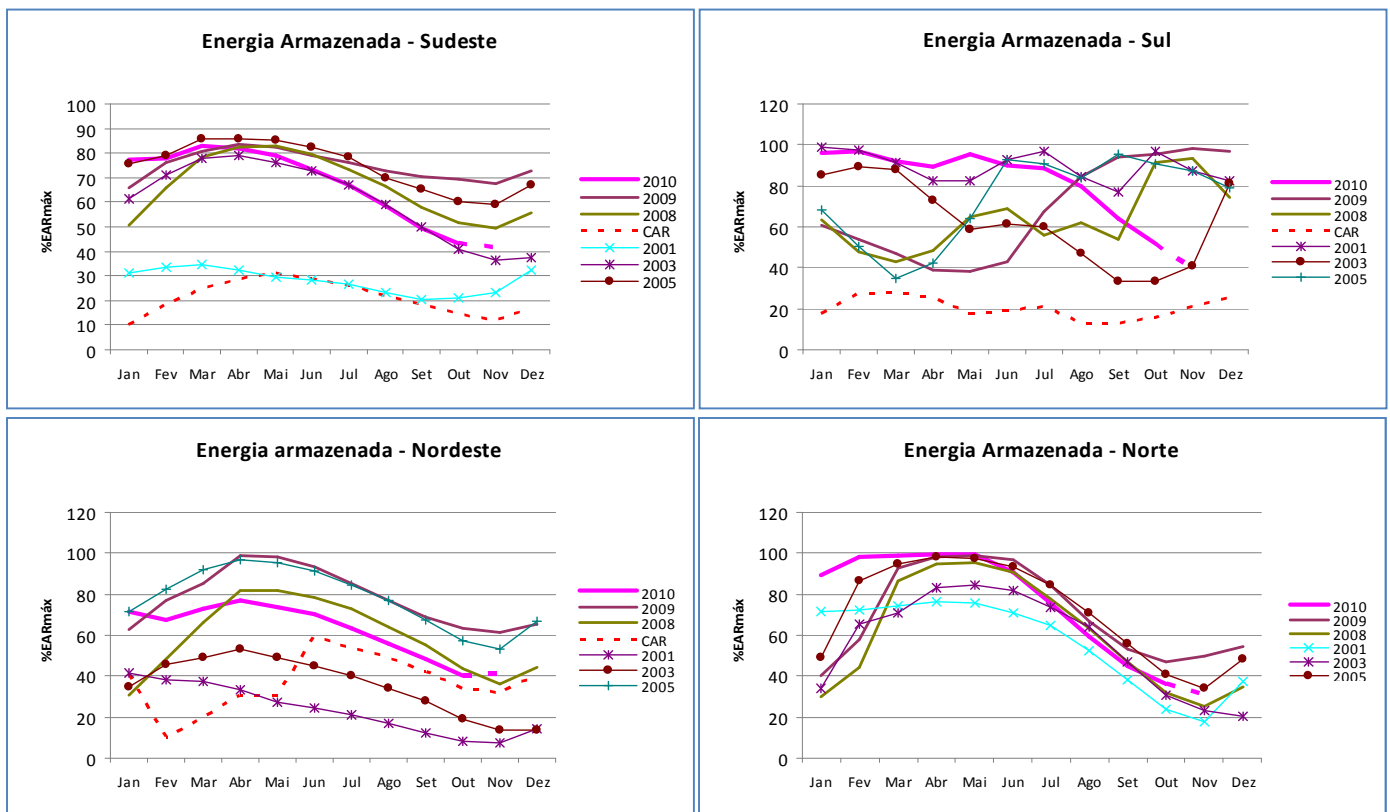
Outra diferença fundamental entre as usinas térmicas movidas à biomassa vencedoras do LER e as usinas térmicas movidas à biomassa vencedoras do LEN é que a primeira não oferece lastro a seus compradores, por se tratar de um encargo, diferentemente das térmicas que venderam nos Leilões de Energia Nova. As térmicas vencedoras do LER, não podem comprar contratos oriundos de fontes alocadas no ACL para lastrear suas indisponibilidades e consequentemente se eximir das penalidades da cláusula 14 do CER, pois, não se trata de uma energia firme e sim de uma reserva de mercado.

Se a compra de contratos fosse possível, como é o caso das térmicas vencedoras do LEN, poderíamos interpretar que toda a energia transacionada por meio do mecanismo de cessão geraria uma dupla comercialização, pois, os superavitários venderiam sua garantia física alocadas no ACL e ainda repassariam sua geração como forma de recompor o lastro das usinas, porém, como as usinas do LER não oferecem lastro físico à seus compradores, cobrar lastro físico (garantia física) para suprir eventuais indisponibilidades não seria equânime.

Obrigar o termo de cessão a ser lastreado por meio de garantia física acaba por deduzir ainda mais energia do mercado livre. Energia essa, essencial para a migração de consumidores especiais, pois, trata-se de energias oriundas de fontes a biomassa consideradas energias incentivadas.

NÍVEL DOS RESERVATÓRIOS

No mês de Dezembro, a Energia Armazenada (% EAR máx) do Nordeste irá provavelmente atingir sua Curva de aversão ao Risco – CAR externamente, que é 41 % EARmáx. Porém, segundo o ONS não há problema de segurança de abastecimento no Nordeste e a previsão de vazões para Dezembro é otimista. Não será necessário acionar térmicas à óleo e à partir da 2ª quinzena de Dezembro haverá um desligamento seletivo da geração térmica. O subsistema Sul, apresentou em Novembro 39,2 % EARmáx, que é o pior valor nos últimos 10 anos. Nos subsistema Norte e Sudeste a energia armazenada está bem próxima ao previsto e ao ocorrido nos últimos anos.


PREVISÃO DE VAZÕES

A Energia Natural Afluyente – ENA, representa a energia que pode ser produzida com a vazão de água de um determinado reservatório de uma usina hidrelétrica. Nos submercados Sul e Norte, o realizado foi inferior ao previsto. E nos submercados Sudeste e Nordeste o realizado foi superior ao previsto. Em Dezembro, espera-se um aumento de vazões em todos os submercados. Como esta previsão é posicionada no ranking é apresentada na tabela ao lado.

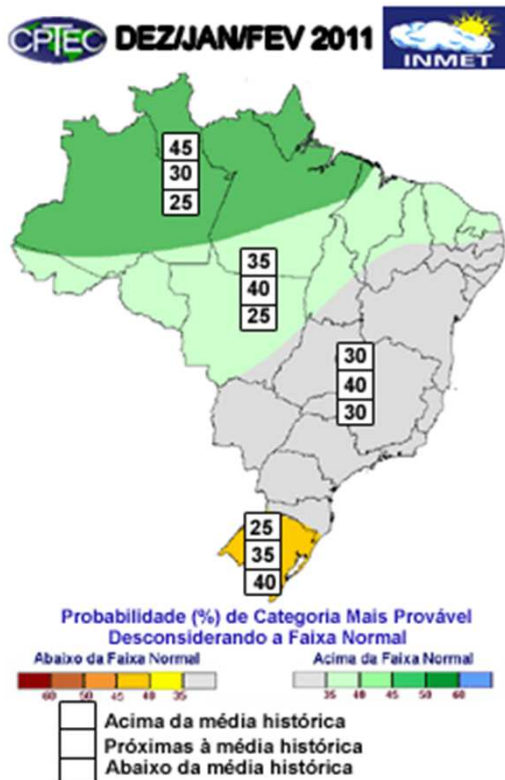
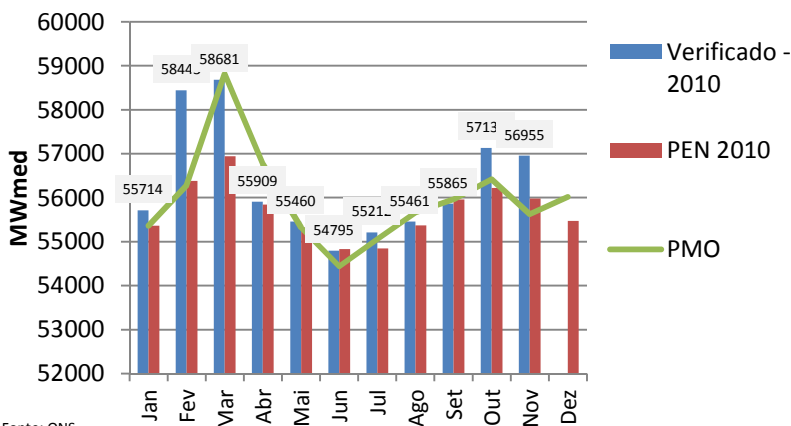
Submercado:	NOVEMBRO		DEZEMBRO	
	previsto (%MLT)	realizado (%MLT)	previsto (%MLT)	Posição no ranking
Sudeste	90	109	116	21º
Sul	66	60	86	40º
Nordeste	65	94	101	37º
Norte	113	77	79	49º

*Ranking histórico decrescente de um total de 80 anos

MLT = vazão média de longo termo Fonte: ONS

CLIMATOLOGIA DE PRECIPITAÇÃO

➤ Em Novembro iniciou-se o período úmido, que caracteriza-se pela persistência da chuva. Além disso, temperaturas mais amenas, quando comparadas aos últimos anos, foram observadas em todo o País, com exceção da Região Sul. As chuvas na região Amazônica favorecem o transporte de umidade para a Região Nordeste, que causou chuva e nebulosidade nesta região. Já na região Sul, a seca continua e as perspectivas de chuva para esta região são ruins para o mês de Dezembro. Para as outras regiões, a expectativa é de chuva com a regularização do período úmido.


Carga no SIN


➤ Em Novembro a carga verificada foi de 1,7% superior ao previsto na Projeção da demanda de energia elétrica – PEN e 0,6% superior ao previsto pelo Operador Nacional do Sistema – ONS . Em Dezembro a previsão do ONS é de 56021,00 Mwméd, volume superior ao previsto no PEN. Em relação ao ano de 2009 o crescimento da carga no SIN foi de 7,9%.